



Ontwerper: **Baltie Schepers**



Niels, Willy & Sebastiaan Van Kerckhoven | Villabouwers

Magnus Villas | Klassieke villa in een Breugeliaans landschap

Op een heuvelrug in een groene omgeving staat deze klassieke villa, enkel bereikbaar via een grindweg en een aansluitende, sterk hellende oprit. De stijlvolle woning werd gerealiseerd door Magnus Villas uit Olen. Het zicht vanop deze hoogte is fenomenaal en lijkt weggeplukt uit een schilderij van Breugel: de ene groene heuvelrug na de andere, zo ver het oog reikt.

Warm en landelijk minimalistisch

De villa bevindt zich op een perceel van 30 are en de bouwheren wensten optimaal gebruik te maken van de schitterende vergezichten. Hun keuze ging uit naar een klassieke architectuur, een bouwstijl waarin Magnus Villas sterk uitblinkt. Ze wensten tevens binnen een warme sfeer op te roepen en gezelligheid te creëren met afzonderlijke kamers. Zowel buiten als binnen oogt de villa landelijk minimalistisch en authentiek. Dit dankzij de gebureerde gevels, het houten schrijnwerk, de erker aan de voorgevel, de muurankers, de steunberen en de raamnissen met dagkanten van net geen 20 cm. Ook naar binnenafwerking toe werd met een zacht kleurenpalet gewerkt van wit, taupe, houtkleur en zwart. Aan de voorzijde van de woning bevindt zich een grote, verharde parking, waardoor de statigheid van de voorgevel nog meer op de voorgrond treedt.

Twee dominante zichtassen

Het architecturaal concept is gebaseerd op twee duidelijke zichtassen over de hele lengte van de woning. Eén zichtas loopt vlak achter de voorgevel, de andere bevindt zich net binnen de achtergevel. Ze zorgen voor een rustgevend doorzicht en verbinden de individuele ruimtes met elkaar. De hal is een kleine, intieme ruimte waarvan de vloer bekleed werd met kleine natuursteentegeltjes. De vestiaire onder de trap werd open gehouden en in een nis, recht tegenover het gastentoilet, werd een handwasbakje geplaatst op een lavabokastje in zwart houtfineer. Boven de lavabo hangt een sfeerlampje met armatuur in beton.





Rechts van de hal geeft een deur toegang tot een multifunctionele ruimte. Links achter de voordeur begint de voorste zichtas die naar de keuken leidt. De kastenwanden in de keuken zijn uitgewerkt in donker eikfineer. In één van de gesloten kastenwanden werden nissen aangebracht met ingebouwde verlichting waardoor er een huiselijk gevoel ontstaat. Op de keukenvloer liggen grote keramische tegels in natuursteenlook. Het keukeiland beschikt over een onderbouw in ruwe bonanza-eik met daarop een blad in composiet. Boven het

eiland hangen pendels met armatuur in beton en elders in de keuken werd gewerkt met inbouwspotjes. De spatwand is uitgevoerd in silestone-composiet, met daarnaast een verborgen deur die naar de voorraadruimte leidt. Rond de erker, die uitkijkt over de parking, werden vaste zitbanken in bonanza-eik gebouwd. Daar bevindt zich een houten tafel die gebruikt wordt als eetruimte voor het gezin. Aansluitend op de keuken bevindt zich een mudroom met houten wandkasten waarin onder andere de technieken werden ondergebracht. Op de vloer ligt een getrommelde en gezaagde vloer in blauwe hardsteen. Een verborgen deur geeft toegang tot de wasruimte.



Afzuigkap: **Novy NV**
 Verlichting: **BVBA Light Unit**
 Keukenapparatuur: **Miele Belgium**
 Maatwerk (keukens, kasten, badkamermeubilair): **Condes Interiors**



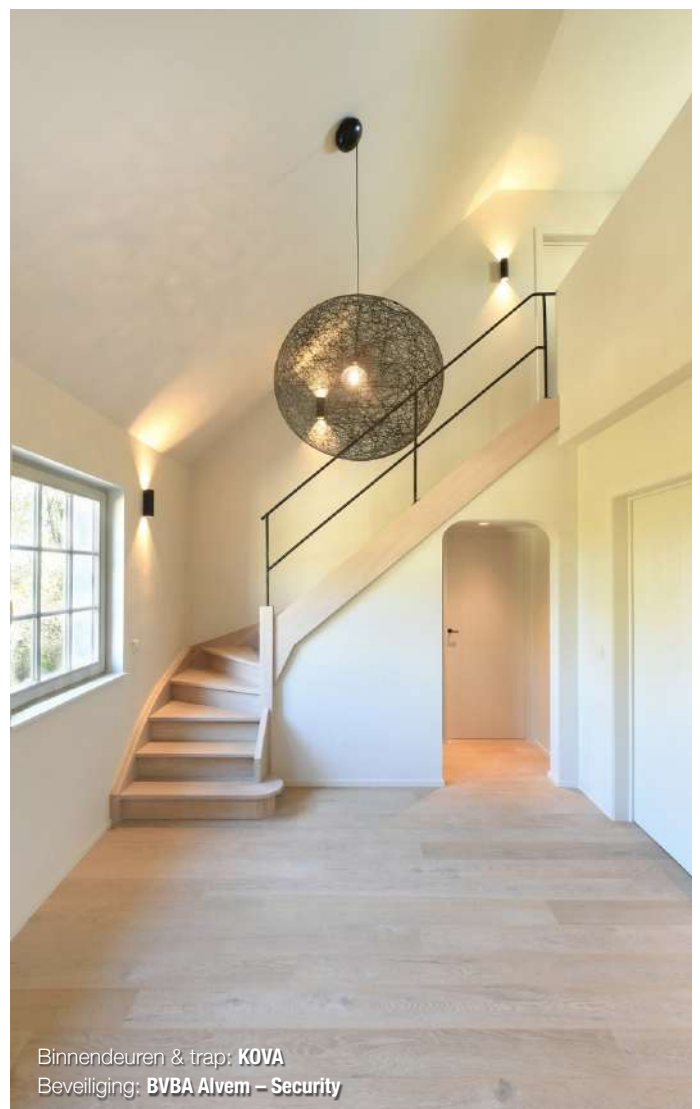
Voeger/bureerder: **BCM – Benny Van Herck**
 Interieurarchitect: **Ilse Vermelen**
 Parket vloer: **DILS | Fire • Stone • Wood**

Ingekaderd landschap

Ook de tweede zichtas loopt langs de keuken en verbindt deze met het salon, met de trap en met een vergader- en bibliotheekruimte die ook als formele eetplaats kan gebruikt worden. In deze laatste werd opnieuw een deur verborgen in een kastenwand, waarmee de ruimte van de keuken kan worden afgescheiden. Op de vloer een parket in eik. De bibliotheek is ook langs de hal bereikbaar via een zwarte stalen deur. Rond de tafel in ruw hout werden twee soorten kuipstoeltjes gemixt. Het salon is open tot in de nok en wordt van extra sfeerlicht voorzien door een grote bolvormige pendel en twee zwarte wandlampjes. De haard zit ingebouwd in een bakstenen schouwmantel in hetzelfde bureerwerk als de buitengevels. Een zitbank en twee zeteltjes in fluweel dragen bij tot de warme, huiselijke sfeer. Een groot raam in het salon kijkt uit over de terrassen en trekt de natuur naar binnen. Het schrijnwerk van dit raam is langs binnen zwart gelakt waardoor het landschap als het ware ingekaderd werd. Voor het grote terras werden, net als in de keuken, keramische tegels gebruikt met een afboording in blauwe hardsteen. Een kleiner halve maanvormig terras flankiert het grote salonvenster.

Spelen met hoogtes

Tussen de keuken en de bibliotheek bevindt zich de trap die uitmondt in de centrale nachthal met links de twee kinderkamers en rechts de mastervleugel. In de nachthal ligt parket en werd een balustrade in donker smeedwerk aangebracht. Hier werd gespeeld met ramen op verschillende hoogtes en formaten, waarbij het hoogste raam zich boven de voordeur bevindt. Ook de hoogte van de plafonds werd afgewisseld. Zo bevindt zich helemaal rechts een trap naar een vide, open tot in de nok.

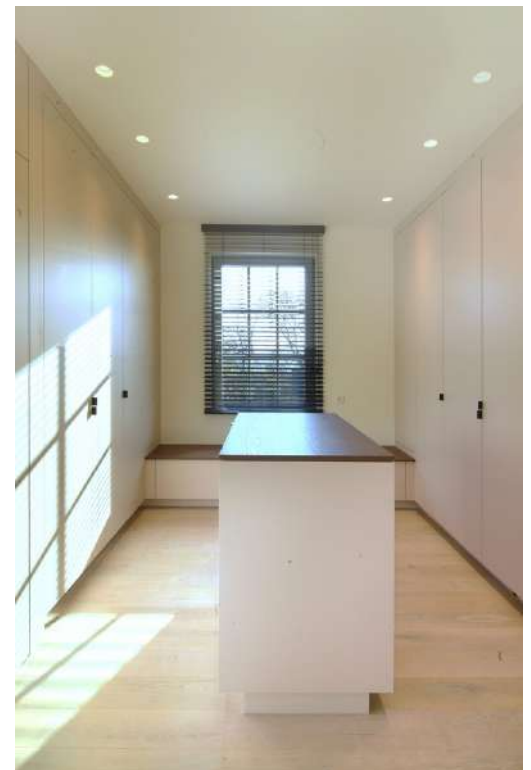


Binnendeuren & trap: **KOVA**
 Beveiliging: **BVBA Alvem – Security**



Eén van de kinderkamers werd als een alkoof ingericht met een opstapje. De kinderkamers beschikken over een afzonderlijke badkamer met inloopdouche. De mastervleugel is voorzien van een ruime slaapkamer en een dressing met wandkasten en centraal ladenblok. De masterbadkamer is zowel bereikbaar via de dressing als via de nachthal. Net als in de hal liggen ook op de overloop kleine tegels. Het vrijstaand bad werd overdwars geplaatst.

Het lavabomeubel is in donker eikfineer met een blad in composiet. Achter een rookglaswand bevindt zich de inloopdouche. Alle kraanwerk is van Dornbracht. De hele woning, zowel binnen als buiten, straalt warmte, gezelligheid en authenticiteit uit, helemaal in overeenstemming met de uitzonderlijke locatie.



Magnus Villas

Magnus Villas kan terugblikken op een geschiedenis van meer dan 70 jaar. Na een grondige reorganisatie in 2010 legden ze zich toe op het bouwen van villa's met een exclusief karakter en een bijzonder hoge graad van afwerking. Warm landelijk of strak en minimalistisch hedendaags, bij elke realisatie garanderen ze een unieke, eigen uitstraling en persoonlijkheid. De wensen en kwaliteitseisen van de bouwheer vormen de leidraad waar ze niet van afwijken. Met een geroutineerd en gemotiveerd team én alle bouwdisciplines onder één dak maken ze zich sterk om zowel woning als interieur en, indien gewenst, ook de buitenruimtes, vorm te geven en harmonieus op elkaar af te stemmen. Magnus Villas onderscheidt zich door een sterk persoonlijke aanpak, een nauwe communicatie met de klant en een doorgedreven vakmanschap. Ze bouwen met beproefde, traditionele methodes ondersteund met de knowhow van vandaag.

www.magnusvillas.be



Villabouwer: **Magnus Villas**
Architect: **Laurijssens Architecten**
Buitenschrijnwerk: **NV Baens Afwerkingsbedrijf**

Partners & leveranciers

Tekst: Philip Doutreligne | Fotografie: Jaro van Meerten

Villabouwer
Magnus Villas, Olen
www.magnusvillas.be

Architect
Laurijssens Architecten, Hasselt
www.laurijssensarchitect.be

Ontwerper
Baltie Schepers, Diest

Interieurarchitect
Ilse Vernelen, Outgaarden
www.ilsevernelen.be

Voeger/bureerder
BCM – Benny Van Herck, Westerlo

Verlichting
BVBA Light Unit, Leuven
www.lightunit.shop

Maatwerk (keuken, kasten, badkamermeubilair)
Condes Interiors, Tienen
www.condesinteriors.be

E-Installatie + domotica
BVBA Michielsens J., Herentals
www.michielsenj.be

Beveiliging
BVBA Alvem – Security
www.alvemsecurity.be

Buitenschrijnwerk
NV Baens Afwerkingsbedrijf, Kinrooi
www.baensafw.be

Keukenapparatuur
Miele Belgium, Asse
www.miele.be

Afzuigkap
Novy NV, Kuurne
www.novy.be

Haard & vloeren
DILS | Fire • Stone • Wood, Hulshout
www.dils-fsw.be

Badkamerkranen (Alape)
Dornbracht B.V., Capelle aan de IJssel (NL)
www.dornbracht.com

Binnendeuren & trap
KOVA, Sint-Truiden
www.kova.be